
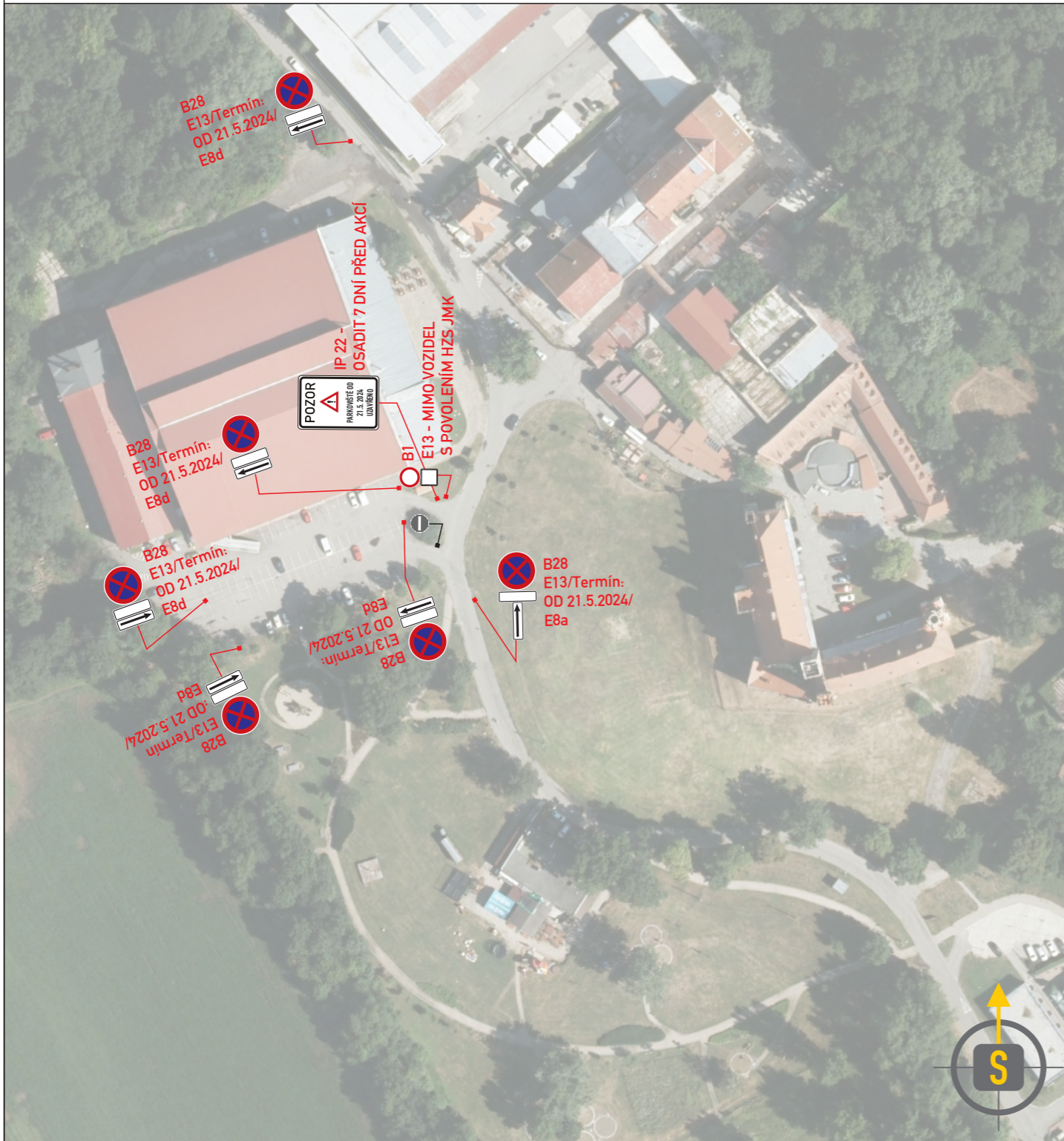


LEGENDA:

	- TRVALÉ SVISLÉ DOPRAVNÍ ZNAČENÍ		- DOČASNĚ ZNEPLATNĚNÉ SVISLÉ DOPRAVNÍ ZNAČENÍ
	- PŘECHODNÉ SVISLÉ DOPRAVNÍ ZNAČENÍ BUDE OSAZENO DLE TP 65 A 66 STANOVÍ ODBOR DOPRAVY BŘECLAV		- PŘECHODNÉ VODOROVNÉ DOPRAVNÍ ZNAČENÍ BUDE OSAZENO DLE TP 133
			- NAVRŽENO DOČASNĚ ZRUŠIT VDZ 


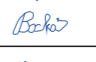



SOUHLAS S PLATNOSTÍ DOKUMENTACE:

POLICIE ČESKÉ REPUBLIKY - DOPRAVNÍ INSPEKTORÁT

Město Břeclav

DOSIG PROJEKČNÍ ČINNOST TRVALÉ A PŘECHODNÉ DOPRAVNÍ ZNAČENÍ PRODEJ DOPRAVNÍHO ZNAČENÍ A ZAŘÍZENÍ
 tel.: 777 723 121  www.dosig.cz

VEDOUCÍ PROJEKTANT	ING. FILIP HRUBÝ		DOSIG s.r.o., Bratislavská 929/67, 69145 Podivín, IČ: 14001055, DIČ: CZ14001055
ZODPOVĚDNÝ PROJEKTANT	ING. KATEŘINA BORECKÁ		
VYPRACOVAL	ING. FILIP HRUBÝ		
KRAJ: JIHMORAVSKÝ	OKRES: BŘECLAV	www.dosig.cz info@dosig.cz tel.: 777 723 121	

STAVBA:	Břeclav uzavírka zimního stadionu		INVESTOR	
TERMÍN:	21. - 22.5.2024		FORMÁT	1x A3
OBSAH SCHÉMATU:	SITUACE PŘECHODNÉHO DOPRAVNÍHO ZNAČENÍ		ČÍSLO ZAKÁZKY	
			ČÍSLO VÝKRESU	1